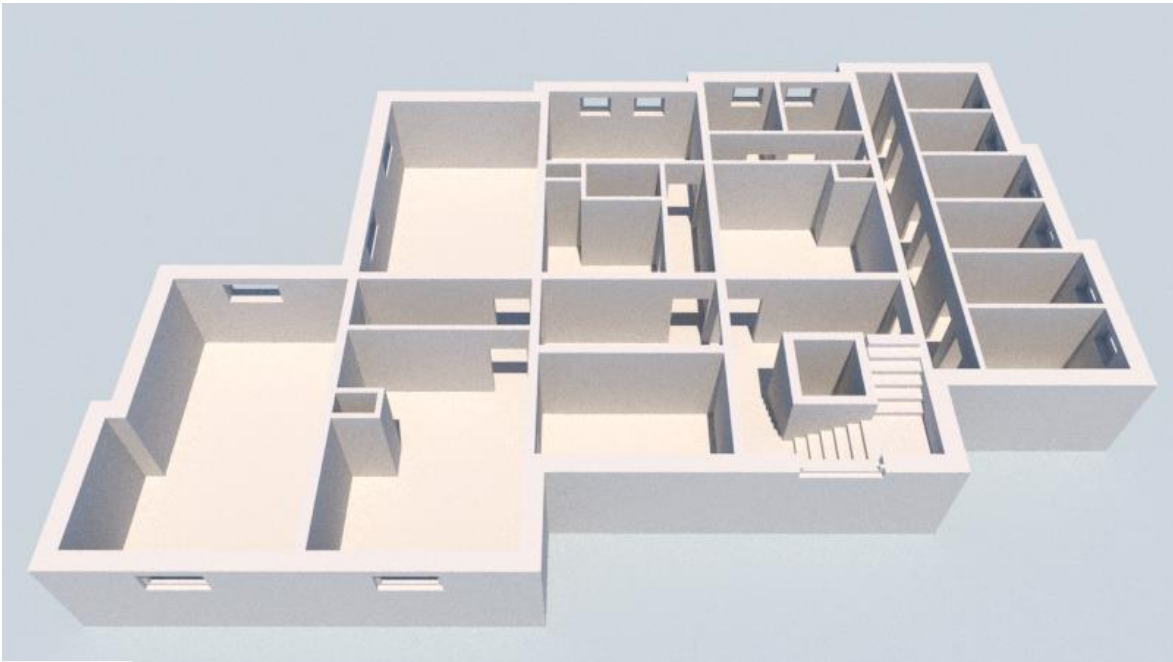


1.PP



2.NP



Konstrukční systém je řešen jako stěnový. Zdivo tvořené z cihelných bloků Therm, vodorovné konstrukce systémem nosníků POT a vložek Miako.

Schéma bylo zpracováno v programu SketchUp.

1.NP



3.NP



PŘEDMĚT	BAKALÁŘSKÁ PRÁCE	<div><div>T</div><div>FAKULTA STAVEBNÍ ústav pozemního stavitelství</div></div>	
VYPRACOVAL	DANIEL DANIŠ		
KONTROLOVAL	ING. DÁŠA SUKOPOVÁ		
STAVEBNÍK	-		
MÍSTO STAVBY	-		
NÁZEV STAVBY	BYTOVÝ DŮM V UHERSKÉM BRODĚ		
STAVEBNÍ OBJEKT	BYTOVÝ DŮM	FORMÁT	A3
ČÁST	DLE VYHLÁŠKY č 499/2006 Sb.	DATUM	05.2021
OBSAH: SCHÉMA KONSTRUKČNÍHO SYSTÉMU		STUPEŇ PD	DPS
		MĚŘÍTKO Bez měřítka	Č. VÝKRESU D1.1.22